

# DELI

## LIFE in FOCUS 2016

---



DELFLOR

Chrysanten





DELIFLOR

Chrysanten

## Legend 凡例

### 商品名 | Variety Name

® 到花週数 ® 輪径 ® 伸長性  
(® Response Time ® Diameter ® Vigorosity)

▶ JP PBR/No.xxxx :

品種登録番号  
(Japanese Plant Breeder's Right No.)

▶ JP PBR/AP No.xxxx :

品種登録申請中 受理番号  
(Japanese Plant Breeder's Right application was filed.  
Acceptance No.)

▶ JP PBR/PRE :

品種登録申請準備中  
(Japanese Plant Breeder's Right application in preparation.)

☀ 比較的、耐暑性レベルの高い品種  
(High temperature tolerant variety)

❄ 比較的、低温開花性レベルの高い品種  
(Low temperature tolerant variety)



▲ 商品ページに掲載しているサイズサンプルです。  
輪径サイズの参考にしてください。

This is a sample size for the products listed. Please use it  
as reference for determining flower diameter.

GOOD CHOCOLATE,  
GREAT MUMS,  
ENDLESS HAPPINESS!

by Deliflor



# INDEX

サルデナ (SARDENA)	NEW DEC	04
ガナッシュ (GANACHE)	NEW DEC	
シャガールシリーズ (CHAGALL Series)		05
・シャガール (CHAGALL)	DEC	
・シャガールオレンジ (CHAGALL ORANGE)	NEW DEC	
フエゴシリーズ (FUEGO Series)		06
・フエゴダーク (FUEGO DARK)	DEC	
・フエゴイエロー (FUEGO YELLOW)	DEC	
ピップ (PIP)	DEC	
マロウ (MARROW)	DEC	
パラドフシリーズ (PALADOV Series)		07
・パラドフ (PALADOV)	POM	
・パラドフダーク (PALADOV DARK)	NEW POM	
ガガーリン (GAGARIN)	NEW DEC	10
ライカ (LAIKA)	NEW DEC	
メイコン (MACON)	NEW DEC	11
マグナ (MAGNA)	DEC	
エストレージャ (ESTRELLA)	DEC	12
ドラクロア (DELACROIX)	DEC	
クルム (CULM)	DEC	
ロサーノ (ROSSANO)	DEC	
ボンボンシリーズ (BONBON Series)		15
・ボンボン (BONBON)	POM	
・ボンボンイエロー (BONBON YELLOW)	POM	
・ボンボンオレンジ (BONBON ORANGE)	POM	
・ボンボンダーク (BONBON DARK)	POM	
・ボンボンパール (BONBON PEARL)	POM	
スコール (SKAL)	NEW POM	16
ヒーリング (HEALING)	POM	
アブロン (AVRON)	POM	17
エスカマ (ESCAMA)	POM	
オリサバ (ORIZABA)	POM	18
ルビーノ (RUBINO)	DEC	
クロノス (CRONOS)	POM	
シェイクシリーズ (SHEIK Series)		19
・シェイク (SHEIK)	ANE	
・シェイクイエロー (SHEIK YELLOW)	ANE	
チスパ (CHISPA)	NEW SPD	20
ロレト (LORETO)	NEW SPD	
アナスタシアシリーズ (ANASTASIA Series)		21
・アナスタシア (ANASTASIA)	SPD	
・アナスタシアサニー (ANASTASIA SUNNY)	SPD	
・アナスタシアスターピンク (ANASTASIA ST PINK)	SPD	
・アナスタシアダークグリーン (ANASTASIA GREEN DK)	SPD	
・アナスタシアダークブロンズ (ANASTASIA BR DARK)	SPD	
・アナスタシアダークライム (ANASTASIA LIME DK)	SPD	
・アナスタシアピンク (ANASTASIA PINK)	SPD	
アーセナルシリーズ (ARSENAL Series)		
・アーセナル (ARSENAL)	SPD	
・アーセナルレッド (ARSENAL RED)	NEW SPD	

花形 / Flower shape	一輪仕立て For disbud	多輪仕立て For spray	多輪／一輪 For disbud/spray
シングル / Single		(SIN)	
デコラ / Decorative	(DEC)	(DEC)	(DEC)
ポンポン / Pompon	(POM)	(POM)	
アネモネ / Anemone	(ANE)	(ANE)	
スパイダー / Spider	(SPD)		
スプーン / Spoon		(SPN)	
サンティニ / Santini		(SAN)	

● RED ● YELLOW

● SALMON ● CREAM

● DARK ORANGE ● WHITE

● ORANGE ● BRONZE

● DARK PINK

● PINK

● LIGHT PINK

● PURPLE

● REDDISH PURPLE

● GREEN

● LIGHT GREEN

ゲーテ (GOETHE)	(SIN)	25
シルビア (SILVIA)	(SIN)	
フロレンジシリーズ (FLORANGE Series)		26
・フロレンジ (FLORANGE)	(SIN)	
・フロレンジイエロー (FLORANGE YELLOW)	(SIN)	
グエン (GWEN)	(SIN)	
アンタレス (ANTARES)	(SIN)	
アモロッサ (AMOROSSA)	(SIN)	27
ミケール (MIQUEL)	(SIN)	
オリノコ (ORINOCO)	(SIN)	
ロシータ (ROSITA)	NEW DEC	28
バルティカシリーズ (BALTICA Series)		
・バルティカ (BALTICA)	(DEC)	
・バルティカイエロー (BALTICA YELLOW)	(DEC)	
・バルティカクリーム (BALTICA CREAM)	(DEC)	
・バルティカピンク (BALTICA PINK)	(DEC)	
・バルティカライム (BALTICA LIME)	(DEC)	
ダンテシリーズ (DANTE Series)		29
・ダンテ (DANTE)	(DEC)	
・ダンテイエロー (DANTE YELLOW)	(DEC)	
・ダンテサーモン (DANTE SALMON)	(DEC)	
・ダンテパープル (DANTE PURPLE)	(DEC)	
・ダンテレッド (DANTE RED)	(DEC)	
ゼンブラシリーズ (ZEMBLA Series)		
・ゼンブラ (ZEMBLA)	(DEC)	
・ゼンブラクリーム (ZEMBLA CREAM)	(DEC)	
・ゼンブラサニー (ZEMBLA SUNNY)	(DEC)	
・ゼンブラブラジル (ZEMBLA BRASIL)	(DEC)	
・ゼンブラライム (ZEMBLA LIME)	(DEC)	
バルカシリーズ (BARCA Series)		
・バルカ (BARCA)	(DEC)	
・バルカスプレンドイド (BARCA SPLENDID)	NEW DEC	
ベリシア (BELICIA)	NEW ANE	33
ラドストシリーズ (RADOST Series)		
・ラドスト (RADOST)	(ANE)	
・ラドストイエロー (RADOST YELLOW)	(ANE)	
ラフィカシリーズ (RAFFICA Series)		
・ラフィカ (RAFFICA)	(SPN)	
・ラフィカパール (RAFFICA PEARL)	(SPN)	
ネイチャー (NATURE)	NEW POM	34
オリーブ (OLIVE)	(POM)	
コロン (COLOGNE)	(POM)	35
リモンチェロ (LIMONCELLO)	(POM)	
ルノール (LENOIR)	(POM)	
ピンキーロックシリーズ (PINKYROCK Series)		36
・ピンキーロック (PINKYROCK)	(POM)	
・ピンキーロックダーク (PINKYROCK DARK)	(POM)	
マティス (MATISSE)	(POM)	
ベルダ (BELDAD)	(POM)	
インヤン (YIN YANG)	NEW SAN	38
オルランダ (ORANDA)	NEW SAN	
ソハニア (SOJANIA)	NEW SAN	
ピクセルシリーズ (PIXEL Series)		39
・ピクセルコットン (PIXEL COTTON)	NEW SAN	
・ピクセルテソロ (PIXEL TESORO)	(SAN)	
・ピクセルキャンディ (PIXEL CANDY)	(SAN)	
ビーボ (VIVO)	NEW SAN	40
キャンバス (CANVAS)	(SAN)	
マナスル (MANASLU)	(SAN)	41
パンクラス (PANCRAS)	NEW SAN	
クリムゾンクイーン (CRIMSON QUEEN)	(SAN)	
カナリオ (CANARIO)	NEW SAN	42
ティックタック シトリン (TIC TAC CITRINE)	NEW SAN	



# About us

デリフロールクリサンテン社は、オランダのビーケンカンブグループの一員として1997年に設立されました。世界有数の花の生産地として有名なオランダ南部のウエストランドに本社を構え、育種開発と品種販売業務を行っています。世界屈指のマム専門の種苗会社として、年間約7億本以上の苗を販売し、35か国以上で切花が生産され、その品種は200種類に上ります。アフリカのウガンダ、エチオピアに苗生産拠点を構え、また、地域の固有のニーズに的確に応えるため、コロンビア、日本、そして、中国に海外拠点を構えています。

Deliflor Chrysanten was established as a member of the Beekenkamp Group in 1997. It focuses primarily on plant breeding development and cutting sales. Headquarters are located in Westland Holland, a location known worldwide for its flower production. With 200 different varieties, production in over 35 countries, and annual cutting sales of over 700,000,000 Deliflor is one of the world's foremost chrysanthemum breeding companies. In addition to having a production base for chrysanthemum cuttings in Uganda and Ethiopia there are also regional subsidiary companies in Japan, Columbia, and China that allow us to effectively respond to the particular needs of our customers all around the world.

## Deliflor Chrysanten B. V.

Korte Kruisweg 163, 2676 BS Maasdijk, The Netherlands  
Tel: +31 174 526 200 Fax: +31 174 526 203  
E-mail: [info@deliflor.nl](mailto:info@deliflor.nl)



## Deliflor Chrysanten B.V.











# Flower diameter comparison

## 1cm

ピクセルシリーズ / PIXEL ㊦ 39

## 2~3cm

ネイチャー / NATURE 34

オリーブ / OLIVE 34

ピンキーロックシリーズ / PINKYROCK ㊦ 36

インヤン / YIN YANG 38

オルランダ / ORANDA 38

ソハニア / SOJANIA 38

ビーボ / VIVO 40

キャンバス / CANVAS 40

マナスル / MANASLU 41

クリムゾンクイーン / CRIMSON QUEEN 41

カナリオ / CANARIO 42

ティックタックシトリン / TIC TAC CITRINE 42

## 4~6cm

スコール / SKAL 16

ヒーリング / HEALING 16

アブロン / AVRON 17

エスカマ / ESCAMA 17

オリサバ / ORIZABA 18

ゲーテ / GOETHE 25

シルビア / SILVIA 25

フロレンジシリーズ / FLORANGE ㊦ 26

グェン / GWEN 26

アンタレス / ANTARES 26

アモロッサ / AMOROSSA 27

ミケール / MIQUEL 27

オリノコ / ORINOCO 27

バルカシリーズ / BARCA ㊦ 29

ベリシア / BELICIA 33

ラドストシリーズ / RADOST ㊦ 33

ラフィカシリーズ / RAFFICA ㊦ 33

コロン / COLOGNE 35

リモンチェロ / LIMONCELLO 35

ルノアール / LENOIR 35

マティス / MATISSE 36

ベルダ / BELDAD 36

パンクラス / PANCRAS 41



## 7~10cm

サルデナ / SARDENA	04
ガナッシュ / GANACHE	04
フエゴシリーズ / FUEGO ㊟	06
ピップ / PIP	06
マロウ / MARROW	06
パラドフシリーズ / PALADOV ㊟	07
マグナ / MAGNA	11
エストレージャ / ESTRELLA	12
ドラクロア / DELACROIX	12
クルム / CULM	12
ロサーノ / ROSSANO	12
ボンボンシリーズ / BONBON ㊟	15
ルビーノ / RUBINO	18
クロノス / CRONOS	18
ロレト / LORETO	20
アナスタシアシリーズ / ANASTASIA ㊟	21
ロシータ / ROSITA	28
バルティカシリーズ / BALTICA ㊟	28
ダンテシリーズ / DANTE ㊟	29
ゼンブラシリーズ / ZEMBLA ㊟	29

## 11~14cm

シャガールシリーズ / CHAGALL ㊟	05
ガガーリン / GAGARIN	10
ライカ / LAIKA	10
メイコン / MACON	11
シェイクシリーズ / SHEIK ㊟	19
チスパ / CHISPA	20

## 15cm~

アーセナルシリーズ / ARSENAL ㊟	21
-----------------------	----

23  
(cm)

20

15

10

5

0





**サルデナ**

**SARDENA**

**NEW**

®7.0W ⑨9cm ①3 JP PBR/PRE

涼やかなシャーベットグリーンのデコラ咲きマム。花びらはしっかりしていますが、ふんわり開くので軽やかな印象です。端正な花形の中心から次第に淡く広がるグラデーションはクリーンな朝の空気を運び込むような爽やかさです。

This is a refreshing sherbet green decoration type mum. While the petals are sturdy, they bloom in an easygoing manner that adds to its graceful impression. With a gradation that extends subtly from its elegant center its green coloring seems to invite an invigorating morning wind.



**ガナッシュ**

**GANACHE**



**NEW**

®7.0W ⑦7cm ①3 JP PBR/PRE

ビロードを連想させる深い赤が美しいデコラマム。中央の花弁が密に立ち、徐々に外弁を広げて雄大な花顔になっていきます。濃厚な花色に負けない凛とした花姿は気高く情熱的で、華やかな会場装花にお勧めです。

It is a decoration mum with a beautifully deep red reminiscent of velvet. The middle petals stand thickly and prominently then they gradually fan out into a magnificent flower. With a penetrating color that will not lose to even its powerful shape this commanding flower will work well as a floral decoration at any showy event.



**Memories of beauty are timeless**



# CHAGALL Series

## シャガールシリーズ

ダリアにも似たデコラ系の大輪マムは高級感が漂うモダンな佇まい。フラットに広がる花顔を正面から捉えると、壮大な美しさに酔いしれます。エレガントで華やかな洋の世界感を演出できる逸品で、幸せな花嫁を彩るブライダルに最適です。



This distinguished large decoration mum is similar to Dalia with its modern appearance. The beauty of its wide open blossomed petals will surely intoxicate you. This gem of a flower with its elegant European feel is the perfect fit for a bride on her most important day.



### シャガール | CHAGALL

®7.5W ®12cm Ⅴ4 JP PBR/AP No.28619 (PVP)



### シャガールオレンジ | CHAGALL ORANGE

NEW

®7.5W ®12cm Ⅴ4 JP PBR/PRE



CHAGALL ORANGE



# FUEGO Series

## フェゴシリーズ

肉厚の花弁をゆったりと構えるその姿は、まるで炎を包み込む大きな両手が花に変化したかのような大胆な一輪咲の花。伝統的かつ情熱的な姿は、改まった席や厳かで大切な場面にお勧めです。

Its shape, with many gently arranged thick petals, is almost as though two hands cupping a gentle fire transformed into a big bold disbudded mum. With its legendary and zealous shape, it is highly recommended for formal affairs and other special occasions.



**フェゴダーク** | **FUEGO DARK**

®8.0W D8~10cm V3 JP PBR/No.22716 (PVP)



**フェゴイエロー** | **FUEGO YELLOW**

®8.0W D8~10cm V3



**ピップ** | **PIP**

®7.5W D7~10cm V4 JP PBR/AP No.30196 (PVP)

ピンクの花びらに濃いパープルのラインが不規則に入ったデコラ系の複色マム。中心部分の濃い色彩がシックで気高い印象を放ちます。花びらの一枚いちまいが手染めの絞りのようで、自然に生まれた美しい模様をいつまでも眺めていたくなります。

It is a multicolored decoration type mum with irregularly placed purple lines amongst its many pink petals. The richly colored center gives off a thick and noble impression. It is almost as if each petal were meticulously tie-dyed by hand to show off its naturally beautiful design which will make you want to gaze at it endlessly.



**マロウ** | **MARROW**

®7.5W D9cm V4 JP PBR/AP No.30197 (PVP)

くすみのないゴールドブロンズ色の花弁は、全体に上品な印象を与えています。ラメ入りのパウダーを纏ったようなキラキラと輝く美しい花びらが幾重にも重なったこの花は、見ているひとの心をあたたく包んでくれそうです。

The shiny gold bronze coloring of its petals gives it a polished look from head to toe. The astonishingly beautiful petals lap over one another heavily and have the ability to wrap all who view it in a warm blanket of happiness.





# PALADOV Series

## パラドフシリーズ

花びらの重なりがしっかりした、一輪向きのデコラ系マム。まっすぐに咲き誇る木姿は生命力と勢いにあふれ、張りとう艶のある花びらが、実にグラマラスな花房を作り上げています。アレンジに華やかさが欲しい時や大きな装花におすすめです。

This series is oriented for disbudding and its flowers have petals that firmly lap over one another. When its perky blossoms open fully it brims with power and energy. Its resilient and glossy petals can easily make any bunch of flowers glamorous and is especially recommended for when your arrangement is in need of a particularly big and showy flower.



### パラドフ | PALADOV

®7.5W ①8cm ④ JP PBR/No.23622 (PVP)



### パラドフダーク | PALADOV DARK

®7.5W ①8cm ④ JP PBR/PRE

NEW





# PALADOV DARK

A touch of color with  
a splash of emotion

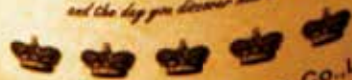


DELIFLOR  
Chrysanten  
**Deliflor**



**LIFE IN FOCUS 2016**

*The two most important days in your life are the day you are born  
and the day you find out why. By Mark Twain*  
*The two most important days in your life are the day you live  
and the day you discover how to live them. By*



**Deliflor Japan Co., Ltd.**

Miyaguchi 4664-2, Hamakita-ku, Hamamatsu-city, Shizuoka  
TEL: +81(53)-582-1700 FAX: +81(53)-582-1821  
E-MAIL: info@deliflor.co.jp URL: <http://www.deliflor.co.jp>

A little darkness to  
light up your life...







## ガガーリン | GAGARIN

NEW

®7.0W    Ⓟ10~13cm    ⑤ JP PBR/PRE

純白のデコラ系大輪マム。花びらを優雅に巻き、ふっくらと厚みがある花姿は、厳かで神々しいオーラを放ち、存在感は抜群です。和装にも洋装にも相性が良く、装花需要が高い一輪マムとしてお薦めです。

It is a pure white large-flowered decoration type mum. A solemn and sublime aura emits from its shape composed of full and graceful petals that gives it an overall striking presence. Its ability to blend well in either western or eastern style arrangements makes this a rather popular disbud mum.



## ライカ | LAIKA

NEW

®7.5W    Ⓟ13cm    ⑤ JP PBR/PRE

顔ほどの大きさがあり、まずはその大きさに目を見張ります。中心部に清々しいグリーンを携えた他は、只々真っ白な世界が視界を覆い、圧倒されます。フローリストこだわりの作品に是非使っていただきたいマムです。

The eyes are above all else drawn to this flower's size, which is about as large as a face. Outside of the refreshingly green center, there is only an overwhelming world of vibrant white to fill your vision. This is a mum that florists pay particular attention to and so should you.



Surround yourself  
in beauty and  
find the beauty in  
your soul







メイコン

MACON



NEW

®6.5W ⑩10~13cm ⑤5 JP PBR/PRE

上品なピンク色の大輪デコラ咲きマム。豊かな花びらから発せられるくすみのない色彩が豪華で優雅なこのマムは、ブライダルなど大きな会場を彩るにふさわしい存在感で、その場を一層華やかに演出してくれるでしょう。

It is a graceful pink, large-flowered, decoration type mum. This mum, with the gorgeous coloring of its petals, radiates vividly which makes it perfect for large events or ceremonies, where it can aid with its ability to increase the ambiance in any space.



マグナ

MAGNA

®7.0W ⑩8~10cm ⑤5 JP PBR/AP No.30199 (PVP)

明るい朱色の一輪向けデコラマム。暖かみのある赤は寒い季節でも人々の心と空間を明るく照らします。豊富な花卉が咲き広がったフォルムは圧巻で、溢れんばかりの思いを伝えることができるでしょう。

This is a bright scarlet disbud decoration type mum. Its warm coloring perfectly allows for it to warm its surroundings and the hearts of people during cold seasons. Its plentiful petals and large fully blossomed shape are highlights that will surely allow it to convey your exuberant feelings.



by S.Iino





## エストレージャ | ESTRELLA

®7.0W ⑩6~10cm ④4 JP PBR/AP No.28275 (PVP)

花びらの先の切れ込みが重なり、フリンジ状になっていて、一見マムとはわからない程ユニークな花姿。艶やかなエナメルホワイトの花びらは、弁先が光に乱反射して閃光花火のような輝きを放ち、見る者の目を惹きつけます。

It has many overlapping petals with slits on the end that are in a fringe-formation and it is unique to the point that at first glance you may not even recognize that it is a mum. Its enamel white petals have tips that look like they were reflected from shimmering fireworks and are sure to draw the attention of onlookers.



## ドラクロア | DELACROIX

®7.5W ⑩8~10cm ④5 JP PBR/AP No.29350 (PVP)

鮮烈な色合いに思わず目を奪われる、真紅のデコラ咲きマム。優美な花色と花型が織りなす美しさで、クリスマスやプロポーズなどの場面をドラマティックに演出してくれそうです。

You won't be able to turn away from this strikingly crimson decoration type mum. Its graceful shape and color will perform beautifully for Christmas or even when confessing your love for that special someone.



## クルム | CULM



®7.0W ⑩8~10cm ④3 JP PBR/PRE

青みを帯びたスイートピンクの大輪マム。豊富な花びらがゆったりと密に巻き、華やかさと高貴さを併せ持つ立ち姿です。砂糖菓子のように取えて人工的に着色したかのような褪せない色合いは、大きな会場でも存在感を示します。

It is a sweet-pink mum with a large flower and a tinge of blue. Its tight and firmly packed petals unite both nobility and brilliance to create its shape. The daring coloring, like that of a sugar-filled synthetic sweet, seems impossible to fade away and will ensure standing out in even the largest of spaces.



## ロサーノ | ROSSANO

®7.0W ⑩8~10cm ④3 JP PBR/No.21100 (PVP)

和の趣きの、淡いピンクのデコラ系のマム。花びら一枚いちまいが絹で作り上げられたような独特の柔らかい質感を持ち、見る者の心を柔らかに包み込んでくれそうなやさしい印象の花です。

It is a light pink decoration type mum with a Japanese flare. Its unique petals feel as if each one was individually spun from the softest silk and it leaves an impression that could put anyone's heart at ease.





## EDITORIAL

デリフロー社は、比較的歴史の浅い会社ですが、近年の西欧及び北中南米地域において弊社の開発品種はシェアを拡大しています。アジア地域でもそれに続けと日々努力を続けておりますが、我々はただ単純にシェアを伸ばし利潤を追求しようとしているではありません。

ここ数年のアジア諸国経済の飛躍的な発展は目を見張るものがあり、それに伴って人々の生活水準も向上しました。多くのアジア諸国の経済は、高い消費水準を維持するやり方がベースとなっています。確かに消費は、欲求を満たし、幸福追求や自己実現をする上で重要な役割を果たしており、アジアの国々を訪問すると西欧にはない便利なものが多く存在し、とても刺激的です。

しかし、物質的な豊かさを必要以上に追求め、人間が幸福を追求するための手段であったはずの経済活動が目的化しつつある。アジア諸国ではそのような傾向が現れているような気がします。また、近年ではそれが社会の歪の原因になっていることに気付きはじめている人も多いのではないのでしょうか。一方、西欧諸国では、生活の質を改善しつつ生活環境が人間の成長速度を超えないように、傍から見ればゆっくりと歴史を感じながら時が流れるのを楽しむような生活を求めている人が多いと言えるかもしれません。

クオリティーオブライフを向上させるためには、まず、精神的な豊かさとは何かを知ることです。幸福の尺度は人それぞれですが、例えば睫毛(まつげ)にあたる風の匂いを嗅いでみる、例えばお茶を飲む伴侶の笑い皺を数えてみる、愛すべき人を愛する時間と空間づくりのために花はその一躍を担う身近な存在だと思います。3大切花と称されるマムは、花形や花色等バリエーションが豊富で様々なシーンで使うことができるため重宝します。

“LIFE IN FOCUS”と題された本カタログは、我々の品種を皆さんに活用していただくためのアイデアを提供したいという思いを込めて作成しました。繰り返しになりますが、我々は、単純に普及販売すれば良いということではなく、様々なことを考えながら日々品種開発作業に勤しんでいます。より多くの皆様に本当の豊かさを味わっていただくことを切に願って。



Though the history of Deliflor may be relatively short, we have a rapidly increasing market share that expands not only from Europe, but also throughout all of the Americas. In Asia we are continuously expanding as well. However, though business-wise, the pursuit of economic profit is essential, we always make it our policy to make greater progress when it comes to providing social good wherever we go.

These past few years the rapid economic development of the many Asian economies has truly been a sight to behold and the quality of life has improved. Many of these countries have used high consumption as a method of preserving the stability of their economies. This approach fulfills certain desires and plays an important role in both the pursuit of happiness and self-fulfillment. When I visit Asia I must say it is wonderful to see so many conveniences that cannot be found in even Western Europe.

However, when the pursuit of physical comfort surpasses necessity, the objectives surrounding the very same economic activity used to achieve this comfort often change. I feel that this tendency has begun to appear throughout much of Asia. Furthermore, there are more than a few who claim that this distorts society. On the other hand, in Western Europe improvements in quality of life have not surpassed human

development and it could even be said that looking through the passages of time there are many who seek time to be happy in life more than anything else.

In order to improve quality of life it is important to understand what mental well-being is. While various people measure happiness in various ways, an example could be anything from feeling the wind grace your cheeks as you look out at nice scenery, or sharing stories and enjoying smiling faces during a meal. Flowers exist in order to help with such moments of happiness by creating special spaces meant to be shared with loved ones. For this, mums, in comparison to roses and carnations, are especially great, for their large variety of shapes and colors allows them to be used in any situation.

It is with this versatility and our desire to have many around the world use our mums that helped us come up with “Life in Focus” as the theme for this catalog. I would like to close with stating once again that more than pure sales and numbers, more than our earnest efforts to develop new and exciting varieties, it is my great hope that we can help others everywhere have a taste of true happiness.

**PETER PERSOON**

Director

Deliflor Chrysanten B.V.





## Unspeakably Beauty



by S.lino

BALTICA YELLOW • NIKA • LORETO • SHEIK • BONBON ORANGE • SARDENA • BONBON DARK



# BONBON Series

## ボンボンシリーズ

筒状の花びらが丸くこんもりと並び、手のひらで包むと押し返してくるような弾力のハードシェル。名画のような色彩から発散されるオーラは煌びやかで、合わせる花材によって、和にも洋にもその表情を変えてくれます。

Its tubular petals line up next to one another densely and collectively create a hard shell elastic enough to push back against your hand if you try to squeeze it. Each color seems to come from a great work of art and emits its own uniquely dazzling aura. Depending on what other flowers you put it with this series can display either western or traditional sentiments.



ボンボン

BONBON

®8.0W ®8cm V4

JP PBR/No.23637 (PVP)



ボンボンイエロー

BONBON YELLOW

®8.0W ®8cm V4

JP PBR/AP No.29345 (PVP)



ボンボンオレンジ

BONBON ORANGE

®8.0W ®8cm V4

JP PBR/AP No.29346 (PVP)



ボンボンダーク

BONBON DARK

®8.0W ®8cm V4

JP PBR/AP No.29347 (PVP)



ボンボンパール

BONBON PEARL

®8.0W ®8cm V4

JP PBR/PRE



The two most important days in your life are the day you are born  
and the day you find out why.

人生で一番大事な日は二日ある。生まれた日と、なぜ生まれたかを分かった日。

by Mark Twain



BONBON DARK・SKAL



## スコール | SKAL

NEW

®7.0W ⑩6cm ④ JP PBR/PRE

涼しげなアイスグリーンのポンポンムム。清涼感に溢れ、ルビーノよりも一段淡いグラデーションで光を捉えます。ホワイトからグリーンまでの色幅に加えていただくと、その存在価値が高まると思います。

This pompon mum has a revitalizing ice green coloring. With a slightly more gentle color gradation than Rubino it is overflowing with vigor and captures the light well. When placed with any color from white to green its appeal is certain to increase.



## ヒーリング | HEALING



®7.5W ⑩5cm ③ JP PBR/AP No.30451 (PVP)

新緑をまとったような清らかなグリーンのポンポンムム。開花につれて球状になり、満開時にはとても愛らしく丸みを帯びた形になります。さわやかな雰囲気演出したいときにピッタリの品種です。

It is a pompon clad in a new clean green. The more it opens up the rounder it gets, and when it fully blooms it shows off its cute round shape without reserve. It is perfect for whenever you want to add a dash of zest to any atmosphere.





The two most important days in your life are the day you discover Deliflor varieties  
and the day you discover how to use them.

人生で一番大事な日は二日ある。デリフロールの品種に出会った日と、その使い方を知った日。

by Deliflor



NIKA・BONBON ORANGE



## アブロン | AVRON

®7.5W D6cm V3 JP PBR/AP No.30449 (PVP)

花びらが幾重にも重なったハードシェル。丸くこんもりとした形は重厚で、雅な雰囲気醸し出しています。高貴で艶やかな深紅色は格調高く、お正月や婚礼など、晴れの席にふさわしい珠玉の逸品です。

It is a hard shell mum with petals overlapping heavily in multiple layers. The thick round and luxurious shape produces a particularly graceful atmosphere. It is in all, with its dignified deep crimson coloring, a rare gem of a flower suitable for New Years, weddings, or any other grand occasion.



## エスカマ | ESCAMA

®7.0W D6cm V3 JP PBR/PRE

花びらがとても細かく密につく中輪のボンボンムム。熟れた果実のように濃厚で艶やかな明るい赤紫色はアクセントに使いやすい色と大きさです。母の日のピンク系のアレンジやクリスマスのテーブル装花などにいかがでしょうか？

It is a very tightly packed medium-sized pompon type mum. The purplish-red color, with all the depth of a ripe fruit, and its easy to use size makes it convenient to use as an accent. Why don't you try placing it with a pinkish Mother's Day or Christmas arrangement?







## オリサバ | ORIZABA

®7.0W ®5cm Ⅴ3 JP PBR/AP No.30200 (PVP)

彩度の高い清らかなピンク色のポンポンマムは、高貴な香りが漂います。花びらをゆるやかに巻くことで、花びら一枚いちまいから発する美しい花色を存分に外へと放つことができ、華やかなシーンにふさわしい彩りを添えることができます。

This intensely colored pink pompon mum lets off a rather noble feeling. Each of the gently packed petals show off their beauty to the fullest. It works well as a colorful addition to any florid arrangement.



## ルビーノ | RUBINO

®7.0W ®7cm Ⅴ5 JP PBR/No.23641 (PVP)

豊富な花弁がフリルのようなボリュームを出している品種。花が開くにつれ、中心の若草色が真珠色へと変化していきます。光を捉えると蛍光色のように輝くので、パーティ装花やいけ込みに重宝されそうです。

With an abundance of petals like frill on a dress this variety is very voluminous. As the flower blooms, its grass green coloring begins to change to a pearl white. It captures light well and has an almost fluorescent-like shimmer to it and so it can easily be used at bridal parties or for ikebana (traditional Japanese flower arranging).



## クロノス | CRONOS

®7.5W ®8cm Ⅴ4 JP PBR/AP No.29351 (PVP)

内が真紅、外側が黄色の花弁のマム。丸い形なので、見る角度によって配色が微妙に変わり、それがとても趣深いです。上質な漆塗りに金箔を飾ったような色彩は、お正月や成人式など和装の空間によく合います。

It is a mum with petals that have a crimson inner side and yellow outer side. Its round shape allows for a slightly different color scheme depending on the viewing angle which makes it truly captivating. It has the appearance of high quality lacquer and gold leaf which makes it perfect for New Year's, coming of age ceremonies, and just about any Japanese setting.





# SHEIK Series

## シェイクシリーズ

ミルフィーユのような花びらと、吸い込まれるような大きな緑芯の迫力に圧倒される一輪マム。大輪ながら“可愛い”という表現がよく似合う個性派マムです。従来の菊のイメージを超えた新しい魅力に、一瞬で虜にされてしまうでしょう。

It is a disbud mum with many-layered petals like that of a mille-feuille and a strikingly large green center. Though the center is large it could also be classified as cute. It has the kind of appeal that surpasses the concept of traditional mums till now so why not let it captivate you?



### シェイク | SHEIK 🌞

®6.5W ⓓ10~13cm Ⓥ3 JP PBR/AP No.30195 (PVP)



### シェイクイエロー | SHEIK YELLOW 🌞

®6.5W ⓓ10~13cm Ⓥ3 JP PBR/PRE





## チスパ | CHISPA

NEW

®7.5W ®10~15cm Ⅴ5 JP PBR/PRE

先端にミントグリーンを纏った濃いオレンジブラウンのスパイダーマム。濃い色彩ですが、極細の花弁が創り出す隙の妙技で実に軽やかです。伸びやかで迫力があり、和のようでありながらエキゾチックな雰囲気も楽しめる個性的なマムです。

This orange-brown spider mum is tinged with mint green tips. While it has a rich coloring, the space generated between its long thin petals gives it a nonchalant feel. It is an enjoyable flower that might seem Japanese, but can also be appreciated for its exotic atmosphere.



## ロレト | LORETO

NEW

®7.0W ®10cm Ⅴ4 JP PBR/PRE

ライトグリーンのスパイダーマム。ストロー状の細長い花弁は先端が淡く広がり、切り込みがイレギュラーにカールすることで波打つような豊かなボリュームを生み出します。ひらひらと躍動感があり豪華ですが、優しい色合いなので主張しすぎず、他の花とも合わせやすいマムです。

It is a light green spider mum. It has long thin tubular petals that fade as they expand and unique tips that curl towards the end which creates an almost wave like abundance of volume. Even though it is stunning enough to appear as if dancing, its gentle coloring allows it to not stand out too much and easily be used with other flowers.





# ANASTASIA Series

## アナスタシアシリーズ

菊の花言葉である「高貴」という表現がふさわしい、気品のある花です。一輪いちりんが荘厳な印象を持ち、カラーも豊富で、上質なアレンジの主演になる大輪です。

The word "noble" comes to mind when one thinks of the graceful flower that is this chrysanthemum. Each flower is large with a solemn impression, rich coloring, and is often found in the center of high quality flower arrangements.



### アナスタシア

ANASTASIA

®7.5W ①8~12cm ④3  
JP PBR/No.15934 (PVP)

### アナスタシアサニー

ANASTASIA SUNNY

®7.5W ①8~12cm ④3

### アナスタシアスターピンク

ANASTASIA ST PINK

®7.5W ①8~12cm ④3  
JP PBR/No.22715 (PVP)

### アナスタシアダークグリーン

ANASTASIA GREEN DK

®8.0W ①8~12cm ④3  
JP PBR/No.21085 (PVP)

### アナスタシアダークブロンズ

ANASTASIA BR DARK

®7.5W ①8~12cm ④3

### アナスタシアダークライム

ANASTASIA LIME DK

®7.5W ①8~12cm ④3  
JP PBR/No.19861 (PVP)

### アナスタシアピンク

ANASTASIA PINK

®7.5W ①8~12cm ④3

# ARSENAL Series

## アーセナルシリーズ

糸状で動きがある花弁が個性的なマム。極細の花弁が放つ曲線の勢いは生命力に溢れ、とても華やかです。日本の伝統色にあるような雅な色彩は洋のアレンジにも妖艶なムードを吹き込んでくれそうです。

This is a truly unique mum with thin linear petals. Its gorgeously detailed petals turn into a truly detailed form. With an almost legendary traditional coloring this flower can make even western arrangements fascinatingly beautiful.



### アーセナル ARSENAL

®7.0W ①15cm ④4 JP PBR/AP No.29344 (PVP)



### アーセナルレッド ARSENAL RED NEW

®7.0W ①15cm ④4 JP PBR/PRE





マム[ピップ・バルカスパイダー・ニカ・ベリシア・マグナ・コロネ・ロレト・バルティカピンク・フエゴダーク]、リキュウソウ、ムシカリ、ナナカマド、苔梅、フローラルフォームφ20cm×高さ5cm、器φ45cm×高さ5cm

Mums (Pip, Barca Spider, Nika, Belicia, Magna, Cologne, Loreto, Baltica Pink, Fuego Dark), "Mushikari" (Viburnum Furcatum), "Nanakamado" (Sorbis Commixta), "Rikyuso" (Stemona Japonica), "Kokeume" (Parmotrema Tinctorum), Floral foam (φ) 20cm X (H) 5cm, Vessel (φ) 45cm X (H) 5cm



**1** 丸い器の中央に丸くならかなカーブにカットしたフローラルフォームが花のラインとなるので重要ポイントです。中央から周りへグルーピングしながら短めにカットしたマムを埋めていくように挿します。

Place floral foam that has been previously cut in a gently sloping manner in the middle of a round dish. This foam will become the outside line of the arrangement, so use caution. Also place mums with shortly cut stems starting from the center and work your way fanning out.

## Exceedingly beautiful,



**3** ムシカリのグリーンの部分のみ短くカットして、また、ナナカマドも短くカットしてフローラルフォームを隠すようにマムの間あいに挿します。枝物、グリーンを入れる事によって、よりマムが引き立ちます。

You leave only the green part of "Mushikari" (Viburnum Furcatum) and cut "Nanakamado" (Sorbis Commixta) with a shortly cut stem and hide the floral foam while simultaneously allowing the mums to stand out more prominently.





**2** マムを品種ごとに1品種5〜6輪くらいで挿していきます。高さを微妙に高低差をつけて、なだらかな凹凸感を出しながら挿します。このときに、マムの色のトーンを合わせるのと、白のマムで色を中和させるなどして、花同士をけんかせずになおかつ存在感を消さずに主張するようにすれば、どの位置でも主役のマムとなります。

Continue fanning out with about 5-6 flowers of each variety. While allowing for variation in height, continue to subtly adjust the depth as you spread in a slant out from the center towards the edge. Whilst paying attention to the coloring of the flowers and using white flowers to make proper adjustments in tone, make sure that no flowers clash with any other yet still allow every flower to maintain its own presence. If done correctly then every flower can look as if it is the focal point.



## the perfect complement to everyday...



**4** リキュウソウを1本丸い器に沿って、円を描くように載せます。中央に苔梅を載せ、季節感を出し立体感を出す効果もあります。

Place a vine such as "Rikyuso" (Stemona Japonica) to run along the outside of the flowers to make a circle. Then add a "Kokeume" (Parmelia Tinctorum) across the top to give a sense of seasonality to the display.

### 四季を通じてのイベントシーンにぴったりのアレンジフラワー

A flower arrangement perfect for any event and any season

シックな器の色みに合わせて、シックな色のマムを用いて、なだらかな円に沿って敷き詰める、まさにマムがすべて主役の一品。マムの豊富さと色味と質感を表現しました。昨年のマムデザインコンテスト1位の作品です。

このアレンジフラワーは四季を通じて飾ることができるマムに、少しだけ季節感をプラスするだけで、特別な季節アレンジに変身できる楽しさがあります。たとえば“マムの中に胡蝶蘭や、水引をプラスするだけでお正月用に”、“桃の花をプラスして、ひな祭りに”などあしらいをほんの少し加えることで、四季を通じてのイベントシーンにぴったりのアレンジフラワーとなります。



By surrounding a chic dish and attractive mums with the surrounding vine it is easy to create an arrangement in which all flowers can be the focal point. In doing so it is possible to create a first-class arrangement that fully expresses the many possibilities that mums have to offer. This arrangement got the first prize in the mum flower arrangement contest.

The special trait of mums is their versatility. In this arrangement it is easy to display seasonality, and this effect can be increased by changing subtly the mums to use. Also, you could add a moth orchid or "Mizuhiki" (Japanese traditional twisted paper chord used for celebration). Additionally, if you add something like a peach flower you can make the perfect "Hinamatsuri" (Doll's Festival in Japan) arrangement, and with a little more tweaking any small addition can create the perfect arrangement for any event.

### Profile

飯野 正永

Shouei Iino

フローリストせきど/チーフデザイナー

Chief designer/Florist Sekido

JFTD学園 日本フラワーカレッジ 第13期卒業。

麻布・白金・田園調布の有名花店での修行を経て、2007年フローリストせきど入社。

■ 2012年/2015年 フラワードリーム花キュービットグランプリ 優勝 農林水産大臣賞・協同組合会長賞

■ 2014年 第63回関東東海花の展覧会 銀賞 日本生花通信配達協会会長賞

■ 2014年 世界らん展2015 フラワーデザイン審査部門 総合最優秀賞

フローリストせきど 〒259-1315 神奈川県秦野市柳町2-4-22 TEL 0463-88-1240

Florist Sekido Yanagimachi 2-4-22, Hadano-city, Kanagawa, 259-1315, Japan Tel: 0463-88-1240



## Mums, a breath of fresh air in any room

NIKA • LORETO • SHEIK • PIP • MAGNA • BELICIA

by S.lino





DELIFLOR

Chrysanten

CANVAS CREAM・LIMONCELLO・BONBON・CANVAS・SOJANIA・SKAL・ORANDA



## ゲーテ | GOETHE

®7.0W ①6cm ④4 JP PBR/AP No.29662 (PVP)

緑芯が映えるピュアホワイトのシングルマム。伸びやかな放射線状の花びらは滑らかで、スツキリとした印象です。端正で愛らしい花姿は、洋花や草花とも合わせやすく、花束やアレンジ等利用価値の高い花です。

It is a white single type mum whose green center contrasts boldly with its petals. It is a carefree flower that gives off a rather shapely impression with its smooth petals that extend straight out from the center. With its cute yet handsome charm it has so much versatility that it can work well with western flowers or even wildflowers.



## シルビア | SILVIA

®7.0W ①6cm ④4 JP PBR/AP No.29956 (PVP)

クリアな発色が美しいライトピンクのシングルマム。緑芯が濃く、弁が立つ凛とした花姿は、プリンセスのように若々しい気品に溢れ、贈る側の大切に思う心が感じられます。季節を問わずオールマイティな活躍が期待されるマムです。

It is a single type mum with a pure and beautiful light pink coloring. The center is a deep green and the petals stand in a rather dignified manner which gives it the air of a youthful princess. Whomever you send it to will be sure to feel your heartfelt emotions. Without thinking of the season this is a multipurpose flower that can be relied upon for any time or situation.





# FLORANGE Series

## フロレンジシリーズ

こまやかな花びらが躍動感に溢れ、濃く大きな緑芯とのコントラストが色合いの美しさを際立たせているmam。発色がよく、陽気で新鮮なイメージの二色のmamは、空間を明るく照らしてくれるでしょう。

The dynamic petals overflow with life and stand in stark contrast to the deeply dark green center to create this prominently beautiful mum. With such wonderful coloring, these cheerful and refreshing two-toned mum can surely shed a bright light on any space.



## フロレンジ | FLORANGE ❄️

®6.5W ®5cm ⑤ JP PBR/PRE



## フロレンジイエロー | FLORANGE YELLOW ❄️

®6.5W ®5cm ⑤ JP PBR/PRE



## グエン | GWEN 🌞

®6.0W ®6cm ⑤ JP PBR/AP No.29357 (PVP)

桜貝のようなニュアンスピンクのシングルmam。甘い色を重ねた可愛らしい花は、ボリューム感があって洗練されています。繊細な色彩を生かした淡い花々とのアレンジがお勧めです。

It is a single type mum with a nuanced coloring similar to that of a cherry blossom shell. The many sweetly colored flowers make it voluminous and give it a sophisticated air. It is best to make use of its dainty coloring by putting it with other lightly colored flowers.



## アントレス | ANTARES ❄️

®6.5W ®6cm ④ JP PBR/AP No.30450 (PVP)

シックな深い赤色の花びらですが、爽やかな緑芯を携えることでカジュアルな雰囲気も感じられるシングルmam。可愛くなり過ぎない赤のスタンダードとして、また差し色としても使いやすい大きさ、合わせやすい花形です。

It is a single type mum with thick deep red petals and an invigoratingly green center that lets you feel its casual atmosphere. As an accent its standard red coloring is not overly cute and its convenient size allows it to fit well with flowers of all shapes and sizes.







## アモロッサ | AMOROSSA

®7.0W D5cm V4 JP PBR/No.22010 (PVP)

ピンクの小花が可憐なスプレーマム。小花ながら花弁は多く、華やかさもあります。七分咲きのころは、藤色がかったローズピンクと緑芯とのコントラストが落ち着いた表情をみせてくれます。また、開花すると花弁のピンクが幾重にも重なり、また違った表情を見せてくれる花です。

It is an adorably small-flowered pink spray mum. Even though the flowers are small there are many and it has a largely ornate feel. When it is about seventy percent blossomed its purple-tinged rose-pink color, contrasting vividly with its dark green center, shows a thoroughly carefree expression. Then, as it blossoms further, the many heavily overlapping petals will slowly reveal new and evolving facets.



## ミケール | MIQUEL

®6.5W D6cm V4 JP PBR/No.23638 (PVP)

クリーンな白のシングルマム。花びらはなめらかで光沢があります。清楚な中にも品の良い可憐さを持ち、正統派の美しさが醸し出されています。シーンを選ばない定番の品種です。

It is a single type mum with a clean white color and petals that have a glassy luster. Even with its trim and proper appearance it has a distinct cuteness about it that helps it produce a type of orthodox beauty. It is a good all-round variety that can be used almost anywhere.



## オリノコ | ORINOCO

®7.5W D5cm V4

白の縁どりがある紅色の花びらが幾重にも重なっています。その色と形は、舞妓さんや七五三の女の子の髪を飾る花かんざしのように艶やかで、あふれるような「和」の華やかさを演出する空間のデコレーションにお勧めです。お正月、成人式など、和装が目立つ季節での活用が期待できます。

The many crimson-centered and white-edged petals layer over one another repeatedly. The coloring and the shape bring to mind an ornate hairpin that might be found in the hair of a "maiko" (apprentice to a traditional female Japanese entertainer) or a young girl at her "shichi-go-san" (traditional festival held for children of the ages of 7, 5, and 3). With its overwhelmingly Japanese feel it is recommended for similar decorative use.







## ロシータ | ROSITA

NEW

®7.0W    ⓓ6~8cm    Ⓥ4    JP PBR/PRE

花びらの先端に桜のような切れ込みがあるデコラ系マム。その表情はピュアで可憐です。紫がかったピンク色は、夏場にも涼しげなシャーベットトーンで、澄み切った空間に華のある色彩をお楽しみいただけます。

This decoration type mum has petals with a small notch at its tips like a cherry blossom. Its characteristics are both pure and touchingly lovely. Please enjoy its purple-tinged pink and its cooling sherbet tones in the summer or any florid space.



# BALTICA Series

## バルティカシリーズ

花弁の中心に見える緑芯が清楚な印象の美しい花。ふんわりと幾重にも重なる花びらは丸みがあり、ガラス細工のような透明感あふれる清楚な色彩はさまざまな場面で活躍してくれます。

It is a beautiful series with a green center that leaves a very neat and clean impression. Its rounded petals overlap many-fold and have an airy texture with a coloring like high quality handcrafted glass. It is a versatile series and can be used in many different situations.



### バルティカ

BALTICA

®7.0W    ⓓ7cm    Ⓥ5  
JP PBR/No.21084 (PVP)



### バルティカイエロー

BALTICA YELLOW

®7.0W    ⓓ7cm    Ⓥ5  
JP PBR/No.22012 (PVP)



### バルティカクリーム

BALTICA CREAM

®7.0W    ⓓ7cm    Ⓥ5  
JP PBR/AP No.30194 (PVP)



### バルティカピンク

BALTICA PINK

®7.0W    ⓓ7cm    Ⓥ5  
JP PBR/AP No.28635 (PVP)



### バルティカライム

BALTICA LIME

®7.0W    ⓓ7cm    Ⓥ5  
JP PBR/AP No.28634 (PVP)



# DANTE Series

## ダンテシリーズ

鮮やかな発色が特徴のダンテシリーズ。輪径が大きめで見栄えが良く、花弁の潤沢な重なりが、立体的で美しい品種です。モダンで華やかな表情は洋のアレンジにも自然に溶け込みます。

Vivid coloring is the most prominent characteristic of the Dante Series. These mums have large flowers with much visual appeal and a weighty feel that attributes to their beautiful and sturdy look. This series effortlessly blends in well with modern, showy, or western style arrangements.



ダンテ

DANTE

®7.5W ⑩7cm V3  
JP PBR/No.22796 (PVP)



ダンテイエロー

DANTE YELLOW

®7.5W ⑩7cm V3  
JP PBR/No.22798 (PVP)



ダンテサーモン

DANTE SALMON

®7.5W ⑩7cm V3  
JP PBR/AP No.29957 (PVP)



ダンテパープル

DANTE PURPLE

®7.5W ⑩7cm V3  
JP PBR/No.22797 (PVP)



ダンテレッド

DANTE RED

®7.5W ⑩7cm V3  
JP PBR/AP No.28274 (PVP)



# ZEMBLA Series

## ゼンブラシリーズ

透明感とボリューム感のある立体的な花形が特徴。柔らかな丸みのある美しい花姿は、一輪でもスプレー仕立てでも利用価値が高く、さまざまな場面でご活用いただけます。

Special characteristics include both high volume and elegant coloring in addition to a very sturdy stem. With soft round petals and a beautiful flower formation this series can be used as either a disbud or a spray type which means that it can be utilized in a variety of situations.



ゼンブラ

ZEMBLA

®7.0W ⑩6~10cm V4



ゼンブラクリーム

ZEMBLA CREAM

®7.0W ⑩6~10cm V4  
JP PBR/No.17818 (PVP)



ゼンブラサニー

ZEMBLA SUNNY

®7.0W ⑩6~10cm V4



ゼンブラブラジル

ZEMBLA BRASIL

®7.0W ⑩6~10cm V4  
JP PBR/No.23642 (PVP)



ゼンブラライム

ZEMBLA LIME

®7.0W ⑩6~10cm V4  
JP PBR/No.21101 (PVP)



# BARCA Series

## バルカシリーズ

豊富な花弁が織りなす細やかな陰影が、丁寧に施された刺繍のようにゴージャスな立体感を作り出しているマム。濃厚で情熱的な花色に洗練されたフォルムのこのマムは、一輪でもスプレーでもボリューム豊かで存在感があります。

It is a gorgeous mum with many luxurious petals that create a solidly embroidered feel. Its rich and passionate coloring combine perfectly with its refined form to give it great allure.



バルカ

BARCA

®7.5W ⑩6cm V3  
JP PBR/No.23643 (PVP)



バルカスプレディッド

BARCA SPLENDID NEW

®7.5W ⑩6cm V3  
JP PBR/PRE



# The shape of happiness with the color of comfort



**1** 長めのキキョウランをリボンに見立てて、器に巻きます。フローラルフォームに端を挿してから（水を吸わせるため）器の左側から、器の外側に向けて、グルッと一周キキョウランを回して、ワイヤーで挿します。ワイヤーがない場合はセロテープで後ろをとめても大丈夫です。

Place a long leaf from a Dianella on the outer lip of the vase so that it resembles a ribbon. Then, after being sure to plug the tip into the floral foam (to ensure it receives hydration) wrap the leaf once along the outer left edge, then underneath and back up the opposite outer side. You can use either a wire to set it in place or stop it from the back with adhesive tape.



**2** キキョウランの葉でリボンをつくります。キキョウランの葉をクルッと回して、輪を小さくつめて、ホッチキスで2箇所くらいとめます。葉の根元をフローラルフォームに挿します。このとき一株から出ているイメージで、器に巻いたリボンが結んであるかのようなイメージで全部で5本くらいいろいろな大きさの輪をつくり、根元をフローラルフォームに挿していきます。

Make a ribbon with the leaf from Dianella. Using this, curl to make both one larger and one smaller loop. Then set into place with about two staples. Insert the stem of the leaf into the floral foam. Whilst inserting the stem of this into the floral foam try to imagine them combined as a series altogether of about 5 circles of varying sizes.



**3** 長いキキョウランを2本リボンの中央部分から縦に挿します。パダドフを花の向きをよくみて、ほどよく葉を残してあとは葉をまびき、花の顔が正面を向くようにして、中央よりやや後ろよりに挿します。

Using two longish Dianella ribbons insert them into the center of the arrangement vertically. Now looking at the placing of mum (Paladov) closely, insert it slightly in the back of the center of the piece in a way that makes it look as if the surrounding leaves are thinning out from the center whilst also being sure the front of the mum is facing frontwards.



by F.Kamimura

生活のちょっとした息抜きの一部に飾るさりげないやすらぎポイントに。簡単で身近な花材でできるテクニックもほとんどいらない小さな花束をプレゼントするイメージです。

This small picturesque piece is easy to create with materials close at hand. It will add an extra portion of tranquility to your relaxation time...



**4** 先ほどのパダドフより少し大きめのパダドフを、同じく葉をほどよく間引いて、高低差をつけて挿します。この時高低差をつけないと花びらが開いてきたときにぶつかり合い形がかわってしまうのを避けるためです。

Using a slightly larger mum (Paladov) than before, place in a similar manner to allow for a thinning out impression, but also insert in such a way to allow for a proper amount of spacing between the next mum to be used in step 5 as well. This is to avoid the possibility of the flowers bumping into one another and creating a dissonance in the piece as they bloom larger later.



**5** キャンバススクリーム1本の1茎ぶんを短めにカットして、足元に挿します。やさしいイメージに。その左に短めにカットした、ヒペリカムをさりげなく遊び心で挿します。

Insert one shortly santini cut mum (Canvas Cream). Finally, to the left of this last mum, casually place a Hypericum to give a playful finishing touch.



マム[パダドフ・キャンバススクリーム]、キキョウラン、ヒペリカム  
フローラルフォーム/上底(W)10cm×(D)3.5cm、(H)12cm、下底(W)4cm×(D)3.5cm  
器/上底(W)12cm×(D)5cm、(H)15cm、下底(W)7.3cm×(D)5cm

Mums (Paladov, Canvas Cream), Dianella, Hypericum  
Floral foam/upper base (W) 10cm×(D) 3.5cm, (H) 12cm, lower base (W) 4×(D) 3.5cm  
Vessel/upper base (W) 12cm×(D) 5cm, (H) 15cm, lower base (W) 7.3×(D) 5cm





**1** 四角い器の中央にフローラルフォームを置き、スチールグラスを折り曲げながら挿していきます。ポイントとしては、四角の器なので幾何学的な形に四角、または三角をイメージして挿すと、クールな雰囲気になります。アンズリウムを低めに中の方に挿します。

Place the floral foam on a four-sided dish and insert the steel grass at various locations after bending them acutely. As our focal point we are attempting a rather geometric shape with our four-sided dish, though creating this with a triangle in mind also makes a stylish effect. Insert the Anthurium towards the lower center of the piece.



**2** シェイクを2本、高さを若干変えて、アンズリウムをはさむように四方見に挿します。ビバーナムスノーボール2本をシェイクを中心にしてマムより若干低めに四方見に挿します。

Surrounding the Anthurium and allowing for slight variety in height place 2 mums (Sheik) in a manner that creates a square look. Complete this square look by adding two Viburnum snowballs cut slightly lower than the mums to allow them to remain as the focal point.



**3** ベースカバー用にピットスフォルムを短めにカットしながら挿す。フローラルフォームを全部隠すようにまんべんなく挿すのがポイントです。ピットスフォルムの色はなるべく淡いトーンを選びます。挿すポイントは多少高低差をつけると立体感がうまれます。

To add a kind of cover to the base insert shortly cut Pittosporum. To cover the entire floral foam it is important to distribute evenly. Please choose Pittosporum with the lightest tones possible. By giving slightly different heights when inserting it adds a sense of dimensionality.



by E.Shima

グリーン、黄緑、黄と同系色でまとめると、シンプルでさわやか、シルバーのシンプルな花器を用いることによって、クールなイメージになります。シンプルモダンなお部屋のテーブルに映えるアレンジフラワーです。

By integrating many similar yellow and green hues with the silver dish it creates a simple, refreshing, and sophisticated look. This flower arrangement truly contrasts well with any simple yet modern setting.



マム2種類〔シェイク・オルランダ〕、スチールグラス10本、ビバーナムスノーボール2本、ピットスフォルム1本、アンズリウム1本、フローラルフォーム (W) 15cm× (D) 15cm× (H) 3cm、器 (W) 25cm× (D) 25cm

Mums (Sheik, Oranda), Steel grass x 10, Viburnum Snowball x 2, Pittosporum x 1, Anthurium x 2, Floral foam (W) 15cm x (D) 15cm x (H) 3cm, Vessel (W) 25cm x (D) 25cm



**4** オルランダをグリーンの中の差し色になるように、バランスをみて、シェイクの周りに挿します。低めに斜めにシェイクの回りに挿すのがポイントです。仕上げにスチールグラスを3本、バランスをとりながら、挿します。

Use santini mums (Oranda) to surround the larger mums wherever a change in accent is necessary to balance the piece. It is important here to have them cut shortly and to place them diagonally. As a finishing touch, add 3 more steel grasses for balancing.



**5** ポイントはアクセントとなるように1箇所大胆に遊ばせて、大きな形を入れたと変化がつきインパクトある印象になります。

Place each of the flowers in a way so that as the focal point drifts to the accent pieces even they can act passionately. Also, by adding another large figure you can create an arrangement with an even bolder impression.





HEALING・TESLA・SOJANIA・ORIZABA  
by E. Shima



BONBON DARK・SKAL・SHEIK  
by F. Kamimura



MAGNA・GANACHE・SOJANIA  
by S. Fujinaga



CHAGALL ORANGE  
by S. Fukuzawa

## DFAフローリスト資格認定協会

当協会は、フローリストの技術や知識を一定の基準で検定し、公証する資格認定試験により、社会的・経済的地位の向上を図ることを目的として活動している協会です。

花の業界で仕事をしたい方の相談やサポート業務を行い、花を通じた職業能力の開発や雇用の助けになることを理想としています。

〒107-0062 東京都港区南青山3-16-14 プラサード青山302  
<http://www.dfa-diploma.jp> TEL. 03-6447-0103



DFAフローリスト資格認定協会  
理事

**島 栄子** Eiko Shima

DFAフローリスト資格認定協会  
直営本部認定校  
Fairy Flower Produce 代表  
フラワー装飾技能士1級  
池坊准家督教授



DFAフローリスト資格認定協会  
準本部教師2級

**上村 郁乃** Fumino Kamimura

DFAフローリスト資格認定協会  
直営認定教室  
Salon de fleur Kamyu 豊橋 主宰



DFAフローリスト資格認定協会  
特別教師1級

**藤永 純代** Sumiyo Fujinaga

DFAフローリスト資格認定協会  
直営認定教室  
Luire リュイール 主宰



DFAフローリスト資格認定協会  
特別教師3級

**福澤 勢子** Seiko Fukuzawa

DFAフローリスト資格認定協会  
認定教室  
fleuroi flower works 主宰





ベリシア | BELICIA ❄️

NEW

®6.5W ⓓ6cm Ⓥ3 JP PBR/PRE

マゼンダピンクのアネモネマム。濃いめの色合いと中心部のグリーンが甘さを抑え、スタイリッシュな大人ピンクのマムが誕生しました。同じアネモネのラドストシリーズと併せれば、誰もが好む色合わせの花束の完成です。

It is a magenta-pink anemone mum. With a sweetly green center surrounded by vibrant mature pink this is quite the stylish mum. When put together with other anemone mums from the Radost Series you can easily create a beautifully colored bouquet that anyone would love.



## RADOST Series

## ラドストシリーズ



パステルグリーンの中心部から、丸く可愛い花弁が次々と湧き出るように広がる様は、エネルギーに満ち溢れています。透明感溢れるクリアな発色の花びらには柔らかな華やかさがあり、アレンジに明るさを添えてくれます。

With a pastel green center and an upwelling of full spoon-shaped petals this series resonates its energy strongly. It generates a sense of purity with its soft yet vivid coloring, and can add a touch of brightness to almost any arrangement.



## ラドスト

## RADOST

®7.0W ⓓ6cm Ⓥ3  
JP PBR/No.22768 (PVP)

## ラドストイエロー

## RADOST YELLOW

®7.0W ⓓ6cm Ⓥ3  
JP PBR/No.23640 (PVP)

## SPOON

## RAFFICA Series

## ラフィカシリーズ

耐暑性のあるマムとしては珍しい、スプーン状の花弁をもつ品種。派手さより繊細さと涼しげな印象が際立つ花です。オーソドックスなシングルマムの花束にラフィカを加えると、動きが出て、とても華やかに演出してくれます。

It is rare for a mum with spoon-shaped petals like this to also have high heat-tolerance. Rather than being flashy it is a flower that attracts attention with its delicate yet refreshingly cool atmosphere. It acts especially well as a complement to orthodox style single mum bouquets by adding a uniquely soothing touch.



## ラフィカ

## RAFFICA ☀️

®6.0W ⓓ5cm Ⓥ3 JP PBR/No.22038 (PVP)



## ラフィカパール

## RAFFICA PEARL ☀️

®6.0W ⓓ5cm Ⓥ3 JP PBR/No.24174 (PVP)





CULM・NATURE・DB46546



LIMONCELLO



HEALING・OLIVE・LORETO



## ネイチャー | NATURE

NEW

®6.5W D3cm V4 JP PBR/PRE

フレッシュグリーンのポンポンmam。どんな花形・花色とも相性が良く、アレンジを引き締める濃いグリーンとして欠かせない存在です。また、枝ものや木の実、ドライフラワーと合わせる等、長く楽しむ作品用としてもおすすめです。

It is a fresh green pompon mum. It is a matchless mum that can use its radiant green to firm up any arrangement regardless of other flower shapes or colors. It can also be used in arrangements with branches, fruits, or even dried flowers and be enjoyed for extended periods of time.



## オリーブ | OLIVE



®6.5W D3cm V3 JP PBR/No.23639 (PVP)

丸みのある小さな花たちが、おはじきのように可愛いスプレーmam。毎日の暮らしに気どらない花を愉しみたい方へ、合わせる花材を選ばず花束やアレンジに使いやすい、キュートでナチュラルな花顔です。緑の息吹を花にしたような鮮やかなグリーンは、主役の花たちを美しく惹き立ててくれるでしょう。

It is a spray type mum with small round flowers like cute little marbles. It can be used without giving much thought to other materials. Its playfulness and natural cuteness is unassuming and it blends well with daily life. In any arrangement its fresh green color, like the breath of the forest, will certainly increase the allure of your leading flowers.







## コロン | COLOGNE

®7.0W ®4cm ⅴ3 JP PBR/AP No.29958 (PVP)

中心に涼しげなグリーンが彩るポンポンマム。朝露が光るような光沢をもつ、清楚で爽やかな白い花は、合わせる花形や季節を選ばず万能です。アレンジにピュアなムードを加えたいときにお勧めです。

It is a pompon type mum with an energizing green splash in its center. It has all the luster of morning dew reflecting in the sunlight and its trim shape along with its elegant white coloring make it an all-purpose flower useful for nearly anytime and any situation. It is recommended for when you want your arrangement to have a wholesome personality to it.



## リモンチェロ | LIMONCELLO

®7.5W ®4cm ⅴ4 JP PBR/AP No.29358 (PVP)

花弁数が多く、密に花びらを重ねた濃い黄色のポンポンマム。端正な花姿は、咲き進むにつれて丸く球型になり、とても艶やかで上品です。その冴えた深い色彩は、深まりゆく秋の豊穡な景色にも、希望に満ちた春の彩りにもよく似合い、他の花々とともに様々なドラマを繰り広げてくれることでしょう。

It is a deep yellow pompon mum with many densely packed petals. Its handsome shape grows rounder and rounder the more it blooms which lends to it a refined charm. Its serenely deep yellow coloring fits evenly well with the extravagant colors of a passing fall or the hope-filled colors of a new spring. Every flower it is placed next to seems to unveil a new and exciting drama.



## ルノアール | LENOIR

®7.0W ®4cm ⅴ4 JP PBR/AP No.29353 (PVP)

濃い黄色のポンポンマム。軽やかなリズムを奏でるような丸い小さな花形は、風にそよぐ草花のようにナチュラルで、季節の花々と一緒に無造作に飾れば、オープンテラスのような心地よい風が感じられそうです。

It is a vivaciously colored yellow pompon. Its small round shape seems to beat out a lighthearted rhythm and appears as natural as the wind that rustles about the world's wild flowers. When put with seasonal flowers you can almost feel the tender breeze from an open terrace in the countryside find its way into your room.





# PINKYROCK Series

## ピンキーロックシリーズ



ピンキーロック | PINKYROCK

® 7.0W    Ⓟ 3cm    Ⓥ 3    JP PBR/No.22800 (PVP)

弾むように咲き開く小輪のポンポンマム。花色は涼しげで、自然の草花ともよくなじみます。カジュアルに使っていただける可愛いポンポンシリーズです。

It is a small flowered pompon style mum that blossoms as if it were spring loaded. The flower color is refreshing and it shares a certain familiarity with naturally blooming flowers. It is in all a series of cute pompons that can be used quite casually.



ピンキーロックダーク | PINKYROCK DARK

® 7.0W    Ⓟ 3cm    Ⓥ 3



マティス | MATISSE ❄️

® 6.5W    Ⓟ 4cm    Ⓥ 3    JP PBR/AP No.29352 (PVP)

中心に薄らとピンク色を纏ったホワイトのポンポンマム。初雪のような無垢な白さの肌にほんのり紅をさしたような花顔には、清潔感と可愛らしさがあります。アレンジのサブ花材として優しい雰囲気や色のアクセントが欲しい時に重宝します。

It is a white pompon mum complete with a light pink center. Its innocent white that brings to mind freshly fallen snow is sprinkled ever so lightly with a very light crimson which adds to its pure and cute countenance. It is a must for anytime you need a secondary flower to add a gentle accent or soothing tone to your arrangement.



ベルダ | BELDAD ❄️

® 7.0W    Ⓟ 4cm    Ⓥ 4    JP PBR/AP No.29360 (PVP)

やさしい表情のピンクポンポンマム。小さいながらも肉厚の花びらをゆったりと携え、存在感があります。アンティーク感のある落ち着いた花色は、静寂の中にあっても華やかで、和の雰囲気ともよく馴染みます。

It is a soft-colored pink pompon. Though it is small, when you casually touch its fleshy petals you can feel its large presence. Its color has a laidback antique feel and even amidst utter stillness it radiates a gorgeous feeling that produces a calm and mellow atmosphere.







CANARIO • SKAL • YIN YANG • TESLA • PALADOV

by E.Shima





## インヤン

YIN YANG



NEW

®5.5W ①2cm ②2 JP PBR/AP No.30452 (PVP)

サンティニの中でも異彩を放つ黒芯のホワイトマム。爽やか系の緑芯とは一線を画し、独特な雰囲気を放ちます。ピリッとスパイスの効いたエキゾチックな雰囲気に仕上げたいとき、大人の女性のための花束、小さなアレンジの差し色など、こだわりのアクセントを効かせたいときに効果的です。

With a black center this is a highly unique white mum. Its refreshing black center creates a lovely contrast and gives it an eccentric tone. It is truly useful anytime you want to give an exotic flavor to an arrangement, make a bouquet for a woman, or simply wish to enhance with an atypical accent.



## オルランダ

ORANDA

NEW

®6.0W ①3cm ②3 JP PBR/PRE

細かな花びらが愛らしい明るいオレンジのサンティニマム。宝石のように輝く色彩の花びらの中心にある黒芯が、どこか落ち着いた大人の味わいを醸し出しています。可憐な小花はアレンジのアクセントに最適で、豊かな表情を演出してくれることでしょう。

This cute bright orange santini mum has rather detailed petals. The coloring of the petals shines like a jewel while the black center exudes a relaxed and mature impression. Its charming small flowers make it optimal to add as an accent and will surely add a wealth of expression.



## ソハニア

SOJANIA

NEW

®6.0W ①3cm ②3 JP PBR/PRE

グラデーションのある花びらを黒芯がギリッと引き締めているサンティニマム。まるみを帯びた花弁が可愛い、趣深い色づきの小さなピンクの小花は、アレンジに明るさと躍動感を生み出してくれることでしょう。

It is a neat and tidy looking santini mum with petals that have a gradation. The petals are cutely rounded and the zesty pink coloring of the small flowers lends itself to adding a splash of brilliance and vibrancy to any arrangement.







## PIXEL Series

### ピクセルシリーズ



#### ピクセルコットン | PIXEL COTTON

NEW

®5.5W ①1cm ② JP PBR/PRE

くるんと巻いた純白の小さな花びらと、まんまるの花姿がチャームなサンティニマム。真綿が弾けたように賑やかなグリーン&ホワイトの小花は、どんな花色・花形とも相性が良いので、フィラーのように使っていただくのがお勧めです。

The adorably wrapped small white petals around this delightful little flower form this charming santini mum. This small lively green and white sprightly flower works well with any other flower regardless of what it is used with and so is recommended as the perfect filler for any occasion.

#### ピクセルテソロ | PIXEL TESORO

®5.5W ①1cm ② JP PBR/AP No.29356 (PVP)

すがすがしいイエローのサンティニマム。花びらが一重で黄色の割合が小さいものの、濃い緑芯と清らかなイエローとのコントラストはとても無邪気で、活気に溢れています。添え花として、そして、主役の花たちの個性を生かし盛り立てます。

A yellow flower has been added to the Santini Series. Although the flowers seem small with their single-fold yellow petals, the stark contrast between the pure yellow petals and the deep green center yield it an innocent yet hearty atmosphere. This flower perfectly plays an accompanying role in almost any arrangement and can be used to increase the individual characteristics of your main flowers.



#### ピクセルキャンディ | PIXEL CANDY

®5.5W ①1cm ② JP PBR/AP No.29354 (PVP)

藤色がかったピンクのサンティニマム。丸くふっくらとした花びらが重なってとても可愛らしく、全体的に柔らかな色調です。花束やアレンジに添えれば、見る人々をやさしく力づけて、その穏やかな佇まいに心癒されることでしょう。

It is a pink colored mum with a light purple tinge to it. With its plump rounded overlapping petals it is exceedingly cute and overall emits soft color tones. If you add it to a bouquet or arrangement then it will surely cheer up and comfort whomever sees it.





ビーボ

VIVO

NEW

®5.5W ①3cm ③ JP PBR/PRE

すがすがしいクリーンホワイトのサンティニマム。丸みのある豊かな花びらが可愛らしく無垢な印象です。あわせる花材を選ばず、フィラーのようにアレンジや花束をボリュームアップしてくれます。

This is quite the refreshing clean white santini mum. With its plentiful rounded petals it has a wholesome feel to it. This flower works perfectly as a filler flower, for it easily adds volume and can be used without worrying about what to place it with.



ORANDA



キャンバス

CANVAS

®5.5W ①3cm ③ JP PBR/AP No.28017 (PVP)

可愛らしいホワイトのサンティニマム。豊富な花びらが花束をボリュームアップし、濃い緑芯がアクセントになってアレンジを引き締めます。フィラーのように使っていただくと、主役の花たちが幻想的に華やぎます。

Its luxurious petals increase volume while its dark green center adds a nice accent to almost any bouquet. If you use this as a filler in a larger arrangement then your main flowers will shine through prominently.



SOJANIA





## マナスル | MANASLU

®5.5W ①2cm ⑤3 JP PBR/AP No.30198 (PVP)

緑芯が映える黄色のサンティニマム。豊富な花弁は少し尖り気味で、はっきりとした濃いイエローはアクセントとして重宝します。喜びや希望に溢れたアレンジに添えていただきたいマムです。

It is a santini type mum that lets its deep green center shine out from its yellow petals. Its many petals have a slightly pointed shape and its deep yellow works wonderfully as an accent. Full of both hope and happiness it is a mum you will almost definitely want to add to your arrangement.



SOJANIA・ORANDA・  
YIN YANG・CANARIO

## パンクラス | PANCRAS

NEW

®5.5W ①4cm ⑤3 JP PBR/PRE

濃いオレンジのサンティニマム。少し尖り気味の花びらを豊富に纏い、鮮やかな緑芯とのコントラストで色が冴えます。生命力が躍動するような小さな輝きをたっぷりたわわに携えたこのマムは、人々の心に元気を与えてくれます。

This is a dazzlingly orange santini mum. It is a rather spirited flower with the lovely contrast between its green center and the plentiful surrounding slightly tapered petals. Bursting with energy this vivacious shimmering little flower is sure to light up the heart of anyone who sees it.



## クリムゾンクイーン | CRIMSON QUEEN



®5.5W ①3cm ⑤3 JP PBR/PRE

明るめの緑芯と濃い赤の花びらが可憐なサンティニマム。鮮やかな花色と、くっきりとした輪郭の花型は親しみやすく、どんな花形とも好相性です。ブーケやテーブル装花などのアレンジに重宝しそうです。

It is a lovely mum with a bright green center and deep red petals. The refreshing color and its sharply outlined contours make it an endearing mum that can be placed with any other flower. This means that it can easily be used in any bouquet or arrangement.







## カナリオ | CANARIO

NEW

®6.0W ②2cm ①3 JP PBR/PRE

濃い黄色のサンティニマム。丸く小さな花形は使い勝手が良く、小さいアレンジや花束の色バランスにお勧めです。モコモコとしたその可愛らしさは思わず手に取ってみたいくなります。

This is an intensely yellow santini mum. Its small round flowers are easy to use and work well to add color balance to small arrangements. Without even thinking you will want to reach out and grab these cute and fluffy flowers.



## ティックタック シトリン | TIC TAC CITRINE

NEW

®6.0W ②2cm ①3 JP PBR/PRE

青リンゴのような爽やかで明るいグリーンのサンティニ系ポンポンマム。初春の芽吹きを思わせる賑やかさで、丸くてキュートな小花はどんな花形とも相性が良く、添え花として欠かせない存在です。

With all the vitality and freshness of a green apple this is an adorable santini type pompon mum. This dynamic round flower will make you think of blooming plants in early spring and it works well with any other flower shape making it an indispensable flower to have on hand.





**Brings beauty to life**



## Company Profile

**社 名** : 株式会社デリフロージャパン  
**設 立** : 2008年6月  
**資 本 金** : 3,000万円  
(オランダ国 DELIFLOR CHRYSANTEN B.V.社100%出資による)  
**代表取締役** : 菊池 和則  
**所 在 地** : 〒434-0004  
 静岡県浜松市浜北区宮口4884-2  
 TEL:053-582-1700 FAX:053-582-1112  
**従 業 員 数** : 7名  
**事 業 内 容** : 種苗の開発及び生産販売、生花、鉢植、生花を利用した  
 加工品の輸出入及び販売等  
**主要取引先** : 農協、個人生産者、輸入商社、その他種苗販売業者  
**取 引 銀 行** : 静岡銀行、JAとびあ浜松、ゆうちょ銀行  
**主要仕入先** : MARANQUE PLANTS PLC  
(在エチオピア国DELIFLOR CHRYSANTEN社直営苗生産農場)

### 交通アクセス

- 東名高速道路利用**  
 浜松インターより約25分(東京方面から)  
 浜松西インターより約25分(大阪・名古屋方面から)
- 新東名高速道路利用**  
 浜松SA(スマートインター)より約10分  
 ※ETC車載の場合のみ(大阪・名古屋方面から)  
 浜松浜北インターより約15分(東京方面から)
- 公共機関による移動の場合**  
 JR東海「浜松駅」下車→(浜松駅北口徒歩約5分)→遠州鉄道「新浜松駅」  
 ※12分間隔で運行、約20分→「小林駅」下車

**Company Name** : Deliflor Japan Co., Ltd.

**Date of Establishment** : June, 2008

**Common Stock** : 30,000,000 JPY  
(Solely owned subsidiary of Deliflor Chrysanten B.V.)

**Representative Director** : Kazunori Kikuchi

**Location** : Miyaguchi 4884-2, Hamakita-ku, Hamamatsu-city,  
 Shizuoka, 434-0004, Japan  
 TEL: +81-53-582-1700 FAX: +81-53-582-1112

**Number of Employees** : 7

**Major Business Areas** : The development and production of chrysanthemum varieties as  
 well as commerce concerning cut mum flowers, pot mum flowers,  
 bouquets, etc.

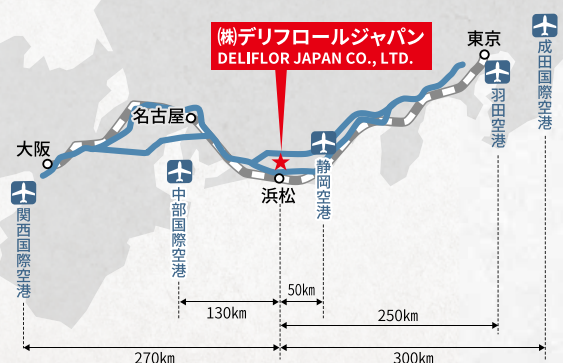
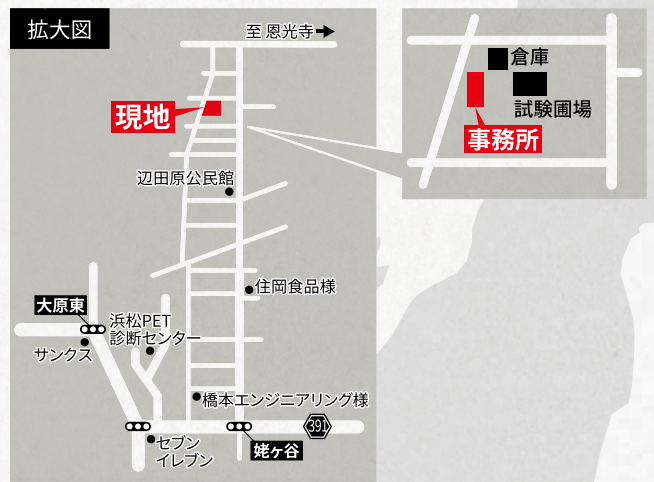
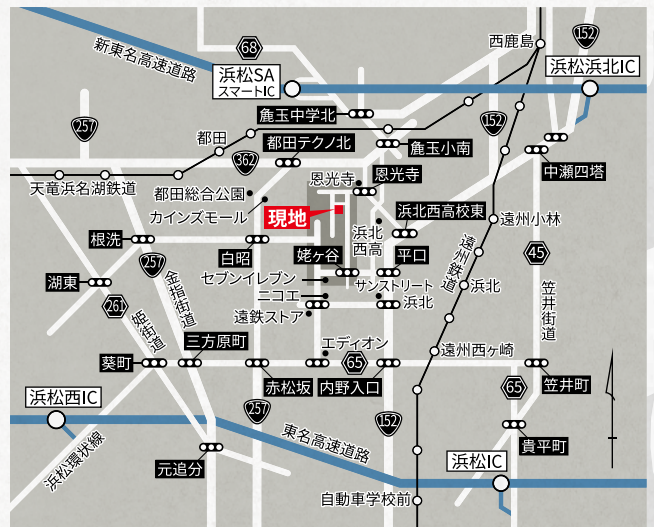
**Main Clients** : Agricultural cooperatives, individual growers, trading firms, and  
 other dealers connected to the distribution of chrysanthemum  
 varieties.

**Major Financing Banks** : Shizuoka Bank, JA Topia Hamamatsu, Japan Post Bank Co., Ltd.

**Main Supplier** : Maranque Plants PLC  
(Subsidiary company owned by Deliflor Chrysanten residing in Ethiopia)

### Access

- Via the Tomei Expressway**  
 About 25 minutes from "Hamamatsu" Exit (from Tokyo direction)  
 About 25 minutes from "Hamamatsu Nishi" Exit (from Osaka/Nagoya direction)
- Via the Shin-Tomei Expressway**  
 About 10 minutes from Hamamatsu SA  
 ※Hamamatsu SA route only available to those with an ETC Card.  
 (from Osaka/Nagoya direction)  
 About 15 minutes from "Hamamatsu Hamakita" Exit (from Tokyo direction)
- In the Case of Public Transportation**  
 Disembark at JR Tokai "Hamamatsu Station" then walk about 5 minutes  
 from the north exit to transfer to the Enshu Railway Line "Shin  
 Hamamatsu Station" and then disembark again at "Kobayashi Station".  
 ※Enshu Railway Line trains run approximately every 12 minutes and  
 take about 20 minutes to arrive at "Kobayashi Station".





# DELIFLOR 2016 CALENDAR

## 2016

### 1月 JANUARY

Week	mon	tue	wed	thu	fri	sat	sun
53					1	2	3
01	4	5	6	7	8	9	10
02	11	12	13	14	15	16	17
03	18	19	20	21	22	23	24
04	25	26	27	28	29	30	31

※  
輸入予  
定無し

### 2月 FEBRUARY

Week	mon	tue	wed	thu	fri	sat	sun
05	1	2	3	4	5	6	7
06	8	9	10	11	12	13	14
07	15	16	17	18	19	20	21
08	22	23	24	25	26	27	28
09	29						

### 3月 MARCH

Week	mon	tue	wed	thu	fri	sat	sun
09		1	2	3	4	5	6
10	7	8	9	10	11	12	13
11	14	15	16	17	18	19	20
12	21	22	23	24	25	26	27
13	28	29	30	31			

### 4月 APRIL

Week	mon	tue	wed	thu	fri	sat	sun
13					1	2	3
14	4	5	6	7	8	9	10
15	11	12	13	14	15	16	17
16	18	19	20	21	22	23	24
17	25	26	27	28	29	30	

### 5月 MAY

Week	mon	tue	wed	thu	fri	sat	sun
17							1
18	2	3	4	5	6	7	8
19	9	10	11	12	13	14	15
20	16	17	18	19	20	21	22
21	23	24	25	26	27	28	29
22	30	31					

### 6月 JUNE

Week	mon	tue	wed	thu	fri	sat	sun
22			1	2	3	4	5
23	6	7	8	9	10	11	12
24	13	14	15	16	17	18	19
25	20	21	22	23	24	25	26
26	27	28	29	30			

### 7月 JULY

Week	mon	tue	wed	thu	fri	sat	sun
26					1	2	3
27	4	5	6	7	8	9	10
28	11	12	13	14	15	16	17
29	18	19	20	21	22	23	24
30	25	26	27	28	29	30	31

### 8月 AUGUST

Week	mon	tue	wed	thu	fri	sat	sun
31	1	2	3	4	5	6	7
32	8	9	10	11	12	13	14
33	15	16	17	18	19	20	21
34	22	23	24	25	26	27	28
35	29	30	31				

### 9月 SEPTEMBER

Week	mon	tue	wed	thu	fri	sat	sun
35				1	2	3	4
36	5	6	7	8	9	10	11
37	12	13	14	15	16	17	18
38	19	20	21	22	23	24	25
39	26	27	28	29	30		

### 10月 OCTOBER

Week	mon	tue	wed	thu	fri	sat	sun
39						1	2
40	3	4	5	6	7	8	9
41	10	11	12	13	14	15	16
42	17	18	19	20	21	22	23
43	24	25	26	27	28	29	30
44	31						

### 11月 NOVEMBER

Week	mon	tue	wed	thu	fri	sat	sun
44		1	2	3	4	5	6
45	7	8	9	10	11	12	13
46	14	15	16	17	18	19	20
47	21	22	23	24	25	26	27
48	28	29	30				

### 12月 DECEMBER

Week	mon	tue	wed	thu	fri	sat	sun
48				1	2	3	4
49	5	6	7	8	9	10	11
50	12	13	14	15	16	17	18
51	19	20	21	22	23	24	25
52	26	27	28	29	30	31	

## 2017

### 1月 JANUARY

Week	mon	tue	wed	thu	fri	sat	sun
52							1
01	2	3	4	5	6	7	8
02	9	10	11	12	13	14	15
03	16	17	18	19	20	21	22
04	23	24	25	26	27	28	29
05	30	31					

※  
輸入予  
定無し

### 2月 FEBRUARY

Week	mon	tue	wed	thu	fri	sat	sun
05			1	2	3	4	5
06	6	7	8	9	10	11	12
07	13	14	15	16	17	18	19
08	20	21	22	23	24	25	26
09	27	28					

### 3月 MARCH

Week	mon	tue	wed	thu	fri	sat	sun
09			1	2	3	4	5
10	6	7	8	9	10	11	12
11	13	14	15	16	17	18	19
12	20	21	22	23	24	25	26
13	27	28	29	30	31		

○ 弊社非営業日  
Company  
non-business day

2016公開園場予定日 Planned days for 2016 open days  
● 春季公開園場展示会 Spring open day  
● 秋季公開園場展示会 Autumn open day

注) 展示会開催日以外にも随時公開しておりますので見学をご希望の場合は予め来訪日時を担当営業員までご連絡願います。





(種) 菊

Bookmark



DELIFLOR

Chrysanten

POSTCARD

DELI



料金受取人払郵便

浜北局承認

424

差出有効期限  
平成28年9月  
30日まで  
(切手不要です)

4 3 4 8 7 9 0

静岡県浜松市浜北区宮口4884-2

株式会社

デリフローラルジャパン 行







# LIFE in FOCUS 2016



(×キョーエン線)

## カタログ請求ハガキ

本カタログを追加でご入用の場合は、下記で記載の上でご投函ください。

〈お客様情報〉

ふりがな			
お名前			
会社名・ 所属団体名	様		
カタログ 送付先	〒 <input type="text"/> <input type="text"/> <input type="text"/> <input type="text"/> <input type="text"/> <input type="text"/> <input type="text"/> <input type="text"/>		
電話番号	市外局番 <input type="text"/> <input type="text"/> <input type="text"/> <input type="text"/>	電話番号 <input type="text"/> <input type="text"/> <input type="text"/> <input type="text"/> <input type="text"/> <input type="text"/>	希望冊数 <input type="text"/>
※必ずご記入ください。			
アンケートにご協力ください。今後のカタログ作成のために参考にさせていただきます。			
⑦性別 (男 <input type="checkbox"/> ・女 <input type="checkbox"/> )			
⑧年齢 (10歳代 <input type="checkbox"/> ・20歳代 <input type="checkbox"/> ・30歳代 <input type="checkbox"/> ・40歳代 <input type="checkbox"/> ・50歳代 <input type="checkbox"/> ・ 60歳代 <input type="checkbox"/> ・70歳以上 <input type="checkbox"/> )			
⑨職業 (生産者 <input type="checkbox"/> ・農協等団体 <input type="checkbox"/> ・市場関係者 <input type="checkbox"/> ・仲卸業者 <input type="checkbox"/> ・ 花屋 <input type="checkbox"/> ・花加工業者 <input type="checkbox"/> ・その他 <input type="checkbox"/> [ <input type="text"/> ])			
⑩カタログについて			
読みやすさ／解りやすさ：解りやすい <input type="checkbox"/> ・なんとも言えない <input type="checkbox"/> ・解りにくい <input type="checkbox"/>			
文字の大きさについて：大きい <input type="checkbox"/> ・丁度良い <input type="checkbox"/> ・小さい <input type="checkbox"/>			
カタログの大きさについて：大きい <input type="checkbox"/> ・丁度良い <input type="checkbox"/> ・小さい <input type="checkbox"/>			
その他、ご意見等があればご記入ください。			

ご協力ありがとうございました。

個人情報の取り扱いについて

ご住所・お名前・電話番号等、お客様からお預かりした個人情報は、厳重に管理し、第三者への開示、提供等はいたしません。カタログ送付のために利用させていただきます。

DELIFLOR  
Chrysanten

株式会社 デリフロールジャパン

〒434-0004 静岡県浜松市浜北区宮口4884-2

TEL 053-582-1700 FAX 053-582-1112

E-mail info@deliflor.co.jp URL http://www.deliflor.co.jp

©2015 DELIFLOR JAPAN CO., LTD.

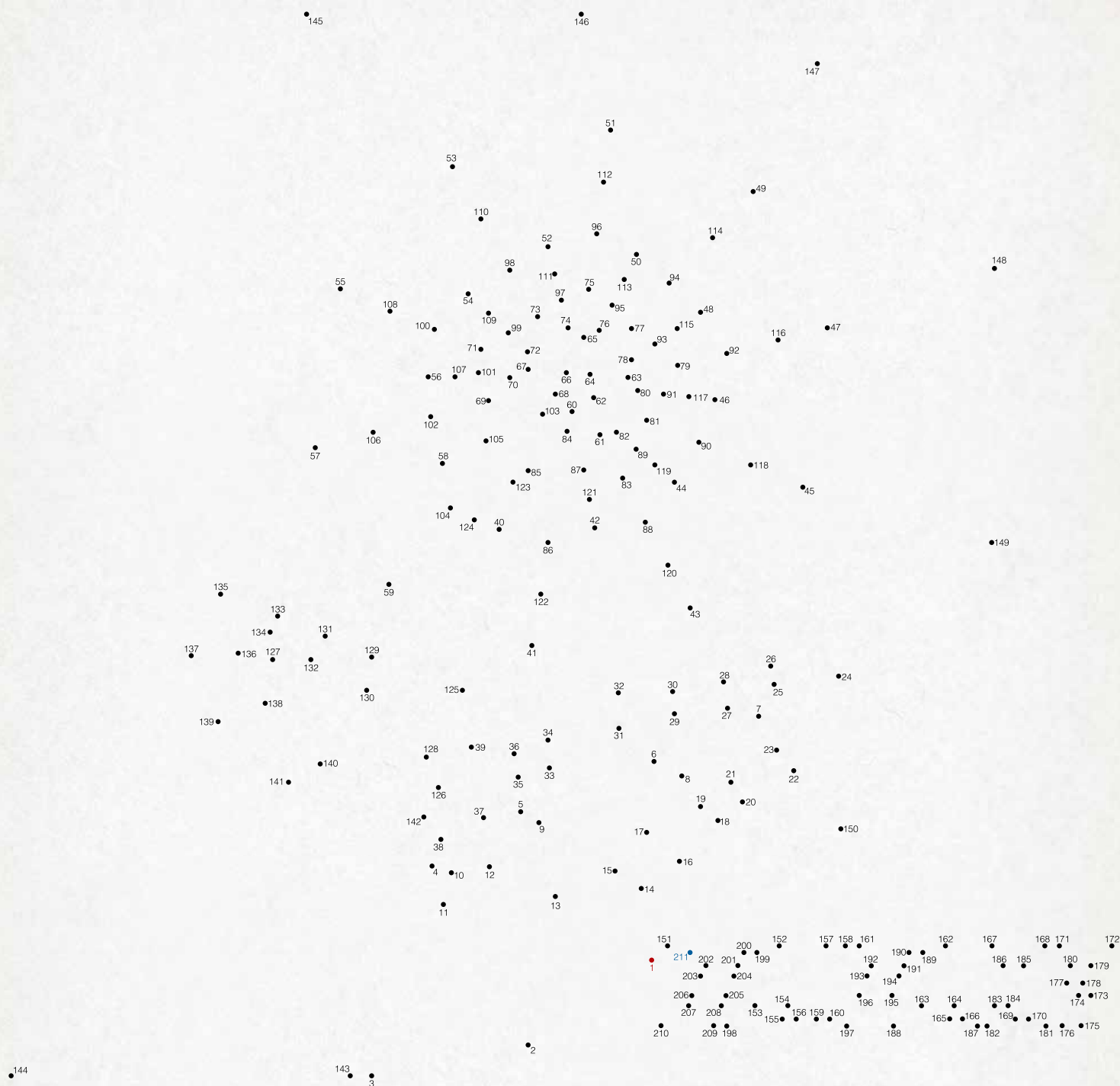
Book mark

DELIFLOR

Chrysanten

0 1 2 3 4 5 6 7 8 9 10 11 12 13 14 (cm)





**DELIFLOR**

Chrysanten

Connect the dots in numerical order.

What do you see?

株式会社 デリフロールジャパン

〒434-0004 静岡県浜松市浜北区宮口4884-2

TEL 053-582-1700 FAX 053-582-1112

**Deliflor Japan Co.,Ltd.**

Miyaguchi 4884-2, Hamakita-ku, Hamamatsu-city,  
Shizuoka, 434-0004, Japan

TEL +81-53-582-1700 FAX +81-53-582-1112

E-mail [info@deliflor.co.jp](mailto:info@deliflor.co.jp) URL <http://www.deliflor.co.jp>

©2015 DELIFLOR JAPAN CO.,LTD.



		ご注文日		年	月	日
お客様情報	氏名			(所属団体名)		
	住所	〒□□□-□□□□ 都道府県市区郡(区)村町				
	TEL / FAX / 携帯	TEL ( ) -	FAX ( ) -	携帯 ( ) -		
	E-mail					
備考						

納品週	第 週 ( 月 日頃)	第 週 ( 月 日頃)	第 週 ( 月 日頃)	第 週 ( 月 日頃)
1	品名 本数	本	本	本
2	品名 本数	本	本	本
3	品名 本数	本	本	本
4	品名 本数	本	本	本
5	品名 本数	本	本	本
6	品名 本数	本	本	本
7	品名 本数	本	本	本
8	品名 本数	本	本	本
9	品名 本数	本	本	本
10	品名 本数	本	本	本

■ご注文について  
ご注文に先立ち、弊社とお客様との間で「栽培等許諾契約書」を締結させていただきます。苗の原産地や最低ロット数量、その他ご注文規定につきましては、「栽培等許諾契約書」に定める通りです。FAXにてご注文をされる場合は、本フォームを使用願います。受注の可否について後ほどご連絡いたします。

〈2016年1月1日～同年12月31日出荷分〉

繁殖材販売単価(税込)

7.0円/本+消費税(\*1)

ロイヤルティ料金(税込)

2.0円/本+消費税(\*2)

(\*1) 別途送料がかかります。送料:4,000本あたり1,500円+消費税(2016年1月1日～12月31日出荷分、沖縄の場合は4,000本あたり2,000円)、但し、週当たりの購入本数が20,001本以上の場合には、弊社が送料を負担いたします。

(\*2) 出荷本数に応じたディスカウントがあります。詳細は、「栽培等許諾契約書」の内容に準じます。



株式会社デリフロールジャパン  
静岡県浜松市浜北区宮口4884-2 TEL:053-582-1700